

medidental

VENTA DE MATERIAL Y EQUIPO PARA
LABORATORIO

Presenta:

P o r c e l a n a E x c e l s i o r

Diseñado para una fácil aplicación con fluorescencia natural, la moderna porcelana Excelsior ofrece el valor más alto en las porcelanas de su categoría. Olvídense de las fracturas gracias a su amplio rango de expansión térmica (13.7-15.1). Excelsior se adapta a cualquier aleación sin ningún problema. Evite trabajo extra obteniendo el color exacto gracias a los valores fieles de Excelsior al colorímetro. Realice carillas más resistentes y estéticas gracias a la versatilidad del sistema Excelsior. Evite las líneas oscuras en los márgenes gracias a los opacadores fluorescentes de Excelsior.



Ventajas del sistema :

Mayor rango de compatibilidad con aleaciones metálicas, en especial con el segmento de aleaciones no preciosas. Eliminación de márgenes negros y oscuros. Opacadores fluorescentes. Polvos de color pigmentados. Amplia gama de incisales y polvos transparentes. Chroma dentina para aumentar la intensidad de los colores en áreas con poco espacio. Revisión mediante espectrofotómetros garantizando la igualdad de color entre un lote y otro. Colores A0 y B0 para dientes blanqueados. Excelente relación precio / calidad.

Componentes del sistema :

Exhibidor

18 frascos Opacadores (A0 a D4).

6 Frascos Modificadores de Opacadores.

5 Frascos Margen de Hombro.

3 Frascos Chroma dentina.

18 Frascos Dentinas (A0 a D4).

5 Frascos Modificadores de Dentina.

7 Frascos Incisales.

2 Frascos Gingivales, Light y Dark.

1 Frasco Glaceador.

1 Frasco Porcelana para correcciones.

120 ml Líquido para Opacador.

120 ml Líquido Modelador.

15 ml Líquido para porcelana de Hombros.

15 ml Líquido para Glaceador y Stains.

Componentes
opcionales :

12 frascos Stains 4 mg c/u *.



* gris, blanco, violeta, azul, beige, café - verde claro, café - rojo, café - naranja, café medio, café oscuro, café - amarillo, rosa.



66 frascos de 20 gr.



COMBINACIONES DE COLORES

COLOR	A0	A1	A2	A3	A3.5	A4	B0	B1	B2	B3	B4	C1	C2	C3	C4	D2	D3	D4
OPACO	EX0	EX0	EX0	EX0	EX0	EX0	EX0	EX0	EX0	EX0	EX0	EX0	EX0	EX0	EX0	EX0	EX0	EX0
DENTINA	EXD	EXD	EXD	EXD	EXD	EXD	EXD	EXD	EXD	EXD	EXD	EXD	EXD	EXD	EXD	EXD	EXD	EXD
INCISAL	EXI	EXI	EXI	EXI	EXI	EXI	EXI	EXI	EXI	EXI	EXI	EXI	EXI	EXI	EXI	EXI	EXI	EXI
CHROMA DENTINA	EXCD	EXCD	EXCD	EXCD	EXCD	EXCD	EXCD	EXCD	EXCD	EXCD	EXCD	EXCD	EXCD	EXCD	EXCD	EXCD	EXCD	EXCD
MARGEN DE HOMBRO	EXSM	EXSM	EXSM	EXSM	EXSM	EXSM	EXSM	EXSM	EXSM	EXSM	EXSM	EXSM	EXSM	EXSM	EXSM	EXSM	EXSM	EXSM
STAIN	EXS	EXS	EXS	EXS	EXS	EXS	EXS	EXS	EXS	EXS	EXS	EXS	EXS	EXS	EXS	EXS	EXS	EXS
	MRB	MRB	MRB	MRB	MRB	MRB	MRB	MRB	MRB	MRB	MRB	LGB	LGB	MRB	LGB	MRB	MRB	MRB

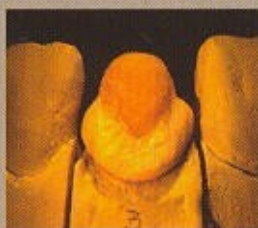
TABLA DE TEMPERATURAS

	Temperatura Inicio	Presecado	Velocidad de incremento	Temperatura final	Mantener	Vacio: iniciar terminar
OPACO 1	500 °C	7 minutos	55 °C/min	980 °C	1 minuto	600 °C 979 °C
OPACO 2	500	7	55	955	1	600 954
HOMBRO 1	400	5	55	950	1	550 949
HOMBRO 2	400	5	55	950	1	550 949
CUERPO 1	400	5	55	908	1	550 907
CUERPO 2	400	5	55	902	1	550 901
GLACEO	400	5	55	881	1	550 880
CORRECCION	400	5	55	872	1	550 871

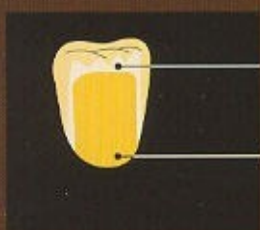
Instrucción de trabajo:



Hombros de porcelana

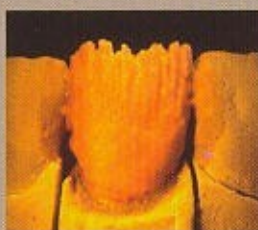


Construcción de hombro de porcelana:
poner el hombro de porcelana sobre la cofia y la preparación del muñon.

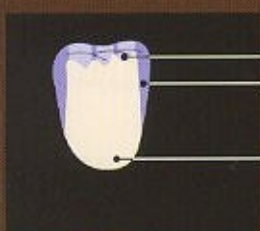


Dentina

Chroma dentina



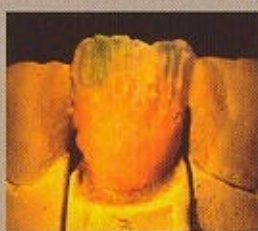
Construcción de la chroma dentina y dentina:
Cubrir con una capa fina de chroma dentina la cofia de metal para después darle al diente casi la forma completa con la dentina.



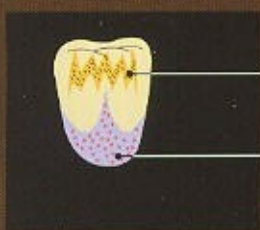
Incisal + transparente

Incisal

Dentina

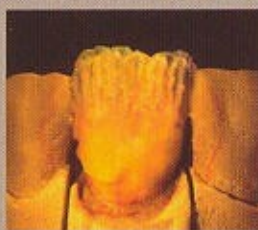


Construcción de los incisales:
Colocación de los primeros incisales en franjas.

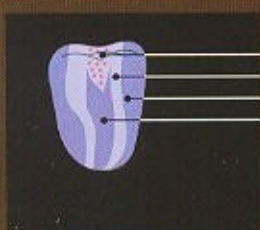


Chroma dentina + stain

Incisal + transparente + yellow orange



Efectos:
Poner los efectos entre el incisal y la dentina.

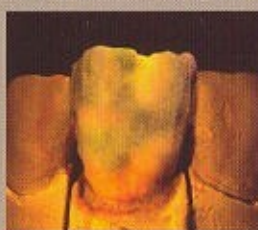


Incisal + transparente + yellow orange

Incisal + transparente

Incisal + milky

Incisal



Terminado con los diferentes incisales:
Cubrir y darle al diente su forma completa con los diferentes incisales.

medidental

VENTA DE MATERIAL Y EQUIPO PARA
LABORATORIO

PALENQUE No. 456 COL. NARVARTE

MEXICO, D.F. C.P. 03600

Teléfono: 55-59-48-65

Fax: 55-75-43-03

Correo: federicojassan@hotmail.com

Excelsior[®]
Porcelain

Excelsior es marca registrada de Dentsply International.